

(1)登録番号	第 142 号	分 類	(2)空き家・空き地	売却・賃貸	
(3)物件所在地	双葉郡檜葉町大字下繁岡字南代 50-17				
(4)希望価格	売却 (16,800,000 円程度)				
(5)物件の概要	土地	1024.6 m ²	建物構造	建物建築年 (平成 13 年 6 月築)	
	用途地域	無指定	木造	建物補修 補修費用負担	
	建物	1 階	104.37 m ²	軽量鉄骨造	補修不用 所有者負担 多少必要 利用者負担 大規模必要 その他 現在補修中 ()
		2 階	52.99 m ²	鉄骨造	
		その他	m ²	鉄筋コンクリート	
		延床	m ²	その他 ()	
	間取り	1 階	LDK (約 14 畳)、和室 (約 6 畳) (約 8 畳)		
			納戸、風呂、トイレ、脱衣所		
			その他 ()		
		2 階	洋室 (約 6 畳) (約 6 畳) (約 8.5 畳)		
トイレ、洗面所					
その他 ()					
その他					
(6)利用の状況					
住 宅	専用・併用住宅	土 地	更地 ・ 更地予定		
未使用年数	10 年	その他			
(7)設備の状況					
電気	配線済・その他 (電柱あり配線なし)	風呂	ガス・灯油・電気・その他 ()		
水道	上水・井戸・その他 (引込なし)	駐車場	有 (6 台) ・ 無		
下水道	下水・浄化槽・その他 ()	庭ほか	有 (m ² え) ・ 無		
ガス	都市・プロパン・その他 (なし)	物置等	有 (m ²) ・ 無		
トイレ	水洗・汲み取り / 洋式・和式	その他	倉庫、ガレージ、物置		
(8)主要施設等までの距離					
	J R 竜田駅	約 2.2 km	檜葉小学校	約 4.4 km	
	檜葉町役場	約 3.2 km	檜葉中学校	約 3.1 km	
	ふたば医療センター附属ふたば復興診療所	約 3.0 km	道の駅ならば	約 6.3 km	
	天神岬スポーツ公園	約 3.3 km	ならばスカイアリーナ	約 3.9 km	
	笑ふるタウン	約 3.1 km	檜葉郵便局	約 3.1 km	
	あおぞらこども園	約 2.9 km	ローソン	約 8.2 km	
(9)特記事項	※抵当権等の設定がある場合は、記入のこと。				
受付日	年 月 日	現地確認日	年 月 日		
登録日	年 月 日	有効期日	年 月 日		
登録抹消日	年 月 日	契約成立・登録抹消・その他 ()			

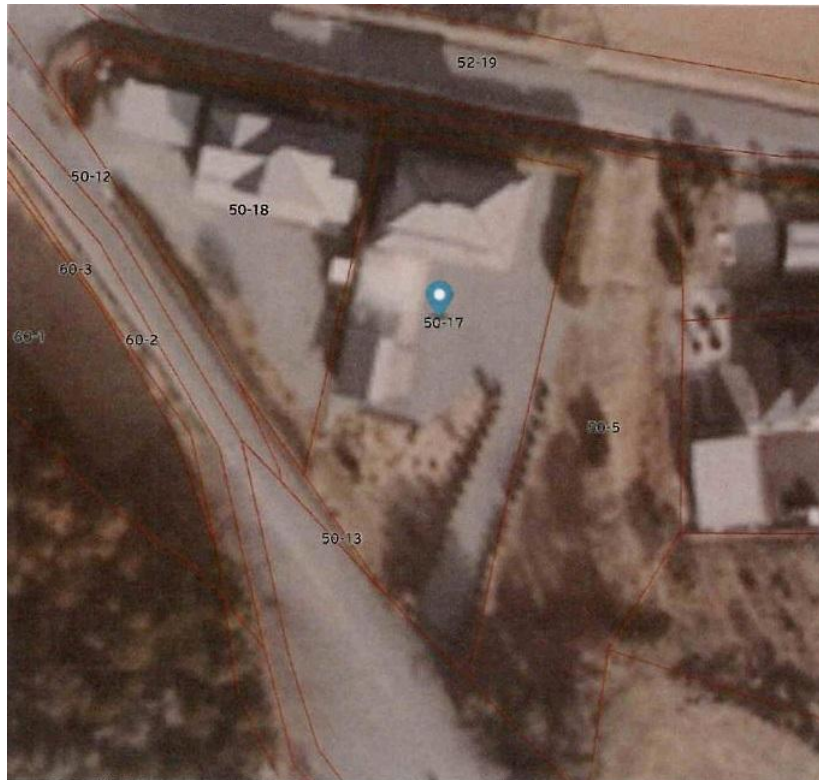
物件登録報告書添付書類：物件写真（空き家の場合：外観 空き地の場合：現況）

(10)位置図

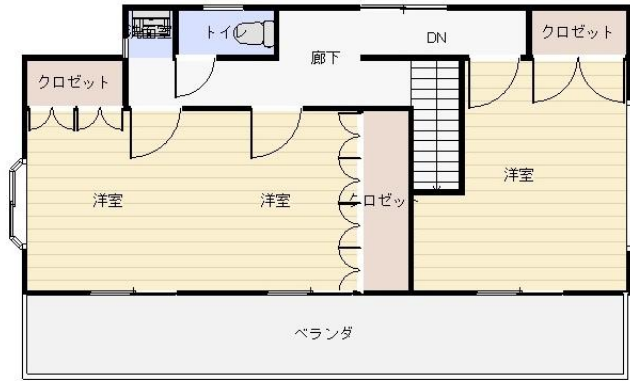


(11)配置図・間取り図

↓配置図



↓見取図



(12)写真 (物件現況) ①



(12) 写真 (物件現況) ②





