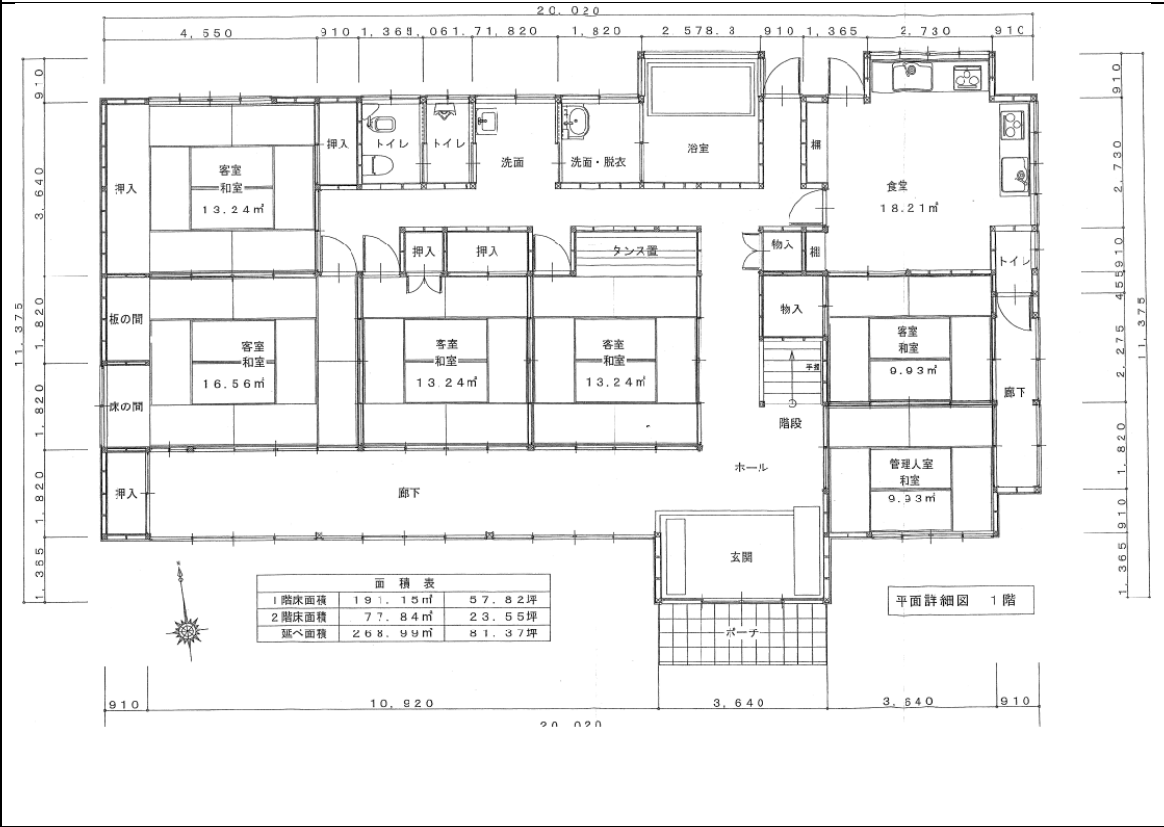


| | | | | | | |
|---------------------|---|------------------------|----------------------------|---------------|---------|-------|
| (1)登録番号 | 第125号 | 分類 | (2)空き家・空き地 | | 売却・賃貸 | |
| (3)物件所在地 | 双葉郡檜葉町大字上繁岡字小六郎 | | | | | |
| (4)希望価格 | 売却(2,950万円) | | | | | |
| (5)物件の概要 | 土地 | 2422.99 m ² | 建物構造 | 建物建築年(平成1年新築) | | |
| | 用途地域 | 無指定 | 木造 | 建物補修 | 補修費用負担 | |
| | 建物 | 1階 | 189.35 m ² | 軽量鉄骨造 | 補修不用 | 所有者負担 |
| | | 2階 | 75.35 m ² | 鉄骨造 | 多少必要 | 利用者負担 |
| | | 物置 | 94.39 m ² (賃貸中) | 鉄筋コンクリート | 大規模必要 | その他 |
| | 間取り | 延床 | 264.70 m ² | その他() | 現在補修中 | () |
| 1階 | | 間取り図のとおり | | | | |
| 2階 | | | | | | |
| (6)利用の状況 | | | | | | |
| 住宅 | | 専用・併用住宅 | 土地 | 更地—更地予定 | | |
| 未使用年数 | 年 | | その他 | | | |
| (7)設備の状況 | | | | | | |
| 電気 | 配線済 | | 風呂 | ガス | | |
| 水道 | 上水 | | 駐車場 | 有(5~6台) | | |
| 下水道 | 浄化槽 | | 庭ほか | 有 | | |
| ガス | プロパン | | 物置等 | 有 | | |
| トイレ | 水洗/洋式・和式 | | その他 | | | |
| (8)主要施設等までの距離 | | | | | | |
| JR竜田駅 | | 約2.3 km | 檜葉小学校 | | 約4.2 km | |
| 檜葉町役場 | | 約3.2 km | 檜葉中学校 | | 約3.1 km | |
| ふたば医療センター付属ふたば復興診療所 | | 約3.3 km | 檜葉郵便局 | | 約3.3 km | |
| 天神岬スポーツ公園 | | 約4.1 km | ローソン檜葉大谷店 | | 約3.2 km | |
| 笑ふるタウン | | 約3.3 km | 道の駅ならば | | 約6.2 km | |
| あおぞらこども園 | | 約3.2 km | —その他 | | —km | |
| (9)特記事項 | ※抵当権等の設定 有 ※宿舍等に最適 ※設備関係の作働確認は実施していません。 | | | | | |
| 受付日 | 年 月 日 | 現地確認日 | 2023年 3月 14日 | | | |
| 登録日 | 年 月 日 | 有効期日 | 年 月 日 | | | |
| 登録抹消日 | 年 月 日 | 契約成立・登録抹消・その他() | | | | |

物件登録報告書添付書類:物件写真(空き家の場合:外観 空き地の場合:現況)

(10)間取り図 1階



(11)間取り図 2階

