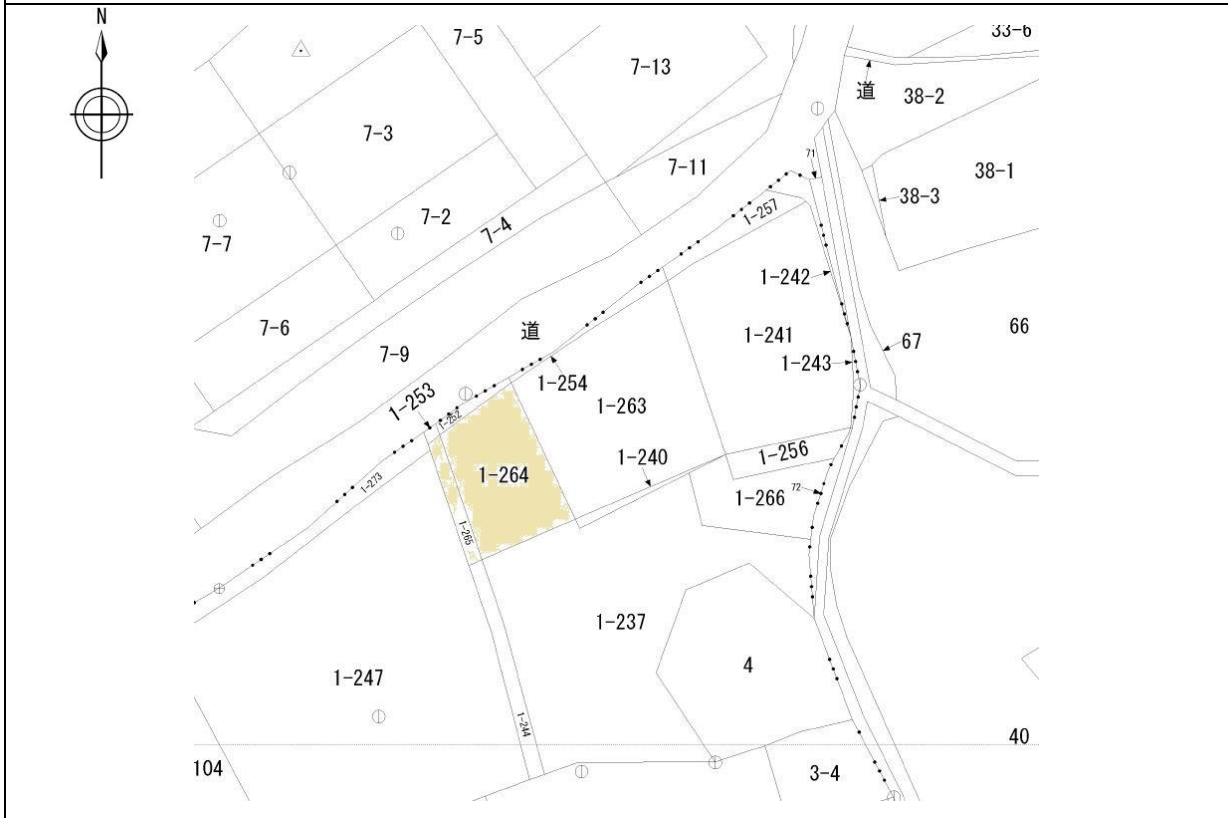


(1)登録番号	第100号	(2)分類	空き家(住居・店舗)	空き地	売却・賃貸	
(3)物件所在地	双葉郡檜葉町大字山田岡					
(4)希望価格	売却(800万円程度)・賃貸(/月額)					
(5)物件の概要	土地	579.00 m ² 【申請者間違い】 (173.9坪)		建物構造	建物建築年(平成 年 月)	
		建物	1階	m ²	木造	建物補修
	2階		m ²	軽量鉄骨造	補修不用	所有者負担
	その他		m ²	鉄骨造	多少必要	利用者負担
	延床		m ²	鉄筋コンクリート	大規模必要	その他
	間取り	1階	LD(畳)・台所(畳)・風呂(畳)・トイレ(畳)			
			洋室(畳)(畳)(畳)(畳)(畳)			
			和室(畳)・(畳)			
		2階	居間(畳)・台所(畳)・風呂(畳)・トイレ(畳)			
			洋室(畳)(畳)(畳)・和室(畳)(畳)(畳)			
			その他()			
		その他				
	(6)利用の状況					
住宅	専用・併用住宅		土地	更地・更地予定		
未使用年数	年		その他			
(7)設備の状況						
電気	配線済・その他()		風呂	ガス・灯油・電気・その他()		
水道	上水・井戸・その他()		駐車場	有(3台)・無		
下水道	下水・浄化槽・その他()		庭ほか	有(100 m ²)・無		
ガス	プロパン・その他()		物置等	有(m ²)・無		
トイレ	水洗・汲み取り / 洋式・和式		その他			
(8)主要施設等までの距離						
木戸駅		2.30 km	小学校		5.50 km	
檜葉町役場		5.30 km	檜葉中学校		5.50 km	
病院(ふたば復興診療所)		4.50 km	公園		km	
警察署・交番(双葉警察署臨時庁舎)		2.00 km	笑ふるタウンならば		4.70 km	
富岡消防署・檜葉分署		1.50 km	その他:ときクリニック		3.10 km	
保育園・幼稚園		km	その他:セブンイレブン上小埜		3.60 km	
(9)特記事項	※抵当権等の設定がある場合は、記入のこと。 (無)・有()					
受付日	2018年3月30日	現地確認日	2018年9月14日			

(12) 位置図



(13) 全景 (宅地)



(14) 全景 (西側斜面)



(15) 入口・・・半分は隣地との所有者の話

